

## LA QUALITÀ DELLA RICERCA NELLE 14 AREE: DIPARTIMENTI E SOTTOSTRUTTURE

Questa tabella mostra i risultati della valutazione dei dipartimenti delle università<sup>1)</sup> e delle sottostrutture degli enti nelle 14 aree scientifiche e la percentuale di prodotti eccellenti su quelli attesi. I dipartimenti sono stati divisi tra grandi, medi e piccoli dividendo per ogni area le soglie dimensionali delle strutture per il numero medio di dipartimenti per struttura nell'area.

<sup>1)</sup> I dipartimenti contrassegnati come n.d. (non definito) comprendono i soggetti valutati accreditati dalle strutture ma non assegnati ad alcun dipartimento post-240.

I motivi possono essere che:

\* I soggetti valutati erano in servizio alla data del Bando (7 novembre 2011) ma hanno cessato la loro attività prima dell'attribuzione del personale ai nuovi dipartimenti post-240.

\* Le università non avevano ancora completato la costituzione dei nuovi dipartimenti alla scadenza fissata per l'attribuzione dei soggetti valutati (scadenza che ha subito varie proroghe fino alla primavera 2013).

\* Nuovi dipartimenti universitari successivi all'applicazione della Legge 240.

\*\* R è il rapporto tra il voto medio di una struttura e il voto medio di area. Se il valore è maggiore di 1, la struttura ha una qualità sopra la media di area, se è minore sta sotto la media.

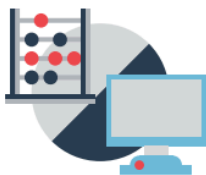
\*\*\* Trieste Sissa e Bolzano non hanno definito i nuovi dipartimenti post L. 240.

## LE UNIVERSITÀ

SEGMENTO DIMENSIONALE	ATENEO	DIP. POST-240 *	R **	% E (E/prodotti attesi)
GRANDI	Salerno	Informatica	1,49	78,9
	Roma La Sapienza	Informatica	1,39	68,8
	Pavia	Matematica "F. Casorati"	1,39	61,9
MEDIE	Trieste Sissa ***	n.d.	1,64	93,3
	Bolzano	n.d.	1,47	70,0
	Insubria	Scienze Teoriche e Applicate	1,35	56,8
PICCOLE	Bologna	Ing. dell'Energia Elettrica e dell'Informazione "G. Marconi"	1,65	91,7
	Brescia	Economia e Management	1,54	58,3
	Bergamo	Ingegneria	1,53	56,3

## AREA01

scienze matematiche e informatiche



## GLI ENTI DI RICERCA

ENTE DI RICERCA	SOTTOSTRUTTURE	R **	% E (E/prodotti attesi)
Istituto Nazionale di Alta Matematica "F. Severi"	Gruppo Nazionale per il Calcolo Scientifico	1,62	60,00
Istituto Nazionale di Alta Matematica "F. Severi"	Gruppo Nazionale per l'Analisi Matematica, la Probabilità e le loro Applicazioni	1,61	52,26

Totale enti di ricerca presenti nell'area: 9

## Il Dipartimento di Informatica dell'Università di Salerno primo nella Valutazione della Ricerca a livello nazionale

Nella valutazione dell'ANVUR (Agenzia Nazionale di Valutazione del Sistema Universitario e della Ricerca) presentata il 16 Luglio, il Dipartimento di Informatica dell'Università di Salerno è stato valutato al primo posto a livello nazionale per quanto riguarda la produzione scientifica nel periodo 2004-2010 nell'area 01 (Matematica e Informatica) tra le strutture di grandi dimensioni. Questo pone il Dipartimento in cima ad una classifica che vede più di 40 strutture di grandi dimensioni, sia in Matematica che in Informatica, alcune appartenenti ad atenei di grande storia e tradizione.

Questo risultato testimonia e rafforza una posizione preminente a livello nazionale e internazionale da parte dei membri del Dipartimento, uno dei primi ad essere fondato in Italia e con una lunga storia di successi scientifici in diversi campi dell'informatica. E' dal 1972, infatti, che il primo nucleo del Dipartimento di Informatica, rappresentato dall'Istituto di Scienze dell'Informazione di Salerno, è presente all'interno del panorama della ricerca nazionale e mondiale. L'attività di ricerca dei membri del Dipartimento copre l'intero spettro dell'Informatica con contatti con enti di ricerca di fama mondiale sia in ambito accademico che in ambito industriale.

Il Dipartimento è la struttura di riferimento per i Corsi di Laurea Triennale e Magistrale in Informatica, e per il Dottorato di Ricerca, garantendo una elevato livello di formazione scientifica e tecnologica ai suoi laureati che, oramai da più di 35 anni, rivestono in ambito nazionale e internazionale ruoli di rilievo nel campo della ricerca e dell'industria.

Il Dipartimento unisce all'eccellenza della propria attività di ricerca, una notevole presenza nel campo dei progetti di ricerca in ambito regionale, nazionale, ed internazionale, e collaborazione proficue e continue con il tessuto sociale e industriale in Campania e in Italia.

La passione, l'ingegno, le capacità e l'impegno costante dei membri del Dipartimento hanno assicurato un importante contributo alla crescita del nostro territorio e al progresso scientifico.

---

Sito del Dipartimento: <http://www.di.unisa.it>

Sito dell'ANVUR: <http://www.anvur.org>

Tabelle di riferimento per l'Area 01 (Matematica e Informatica):

- [http://www.anvur.org/rapporto/files/stampa/TABELLA%203%20 \[rev.%20150713 %20-%2018.40\].pdf](http://www.anvur.org/rapporto/files/stampa/TABELLA%203%20[rev.%20150713%20-%2018.40].pdf)
- [http://www.anvur.org/rapporto/files/stampa/Graduatorie%20dipartimenti%20e%20sottostrutture%20per%20area\\_per.pdf](http://www.anvur.org/rapporto/files/stampa/Graduatorie%20dipartimenti%20e%20sottostrutture%20per%20area_per.pdf)